

0 1 2 3 4 5 6 7 8 9

A

B

C

D

A

B

C


D

ALL TECHNICAL INFORMATION CONTAINED IN THIS DOCUMENT IS THE EXCLUSIVE PROPERTY OF Esseci s.r.l. AND MAY NEITHER BE USED NOR DISCLOSED WITHOUT ITS PRIOR WRITTEN CONSENT. ONLY THOSE DRAWINGS AND DIAGRAMS REMITTED AFTER ORDER BOOKING ARE BINDING FOR EXECUTION. IF NOT OTHERWISE STATED, ALL DEVICES SHOWN IN THIS DIAGRAM ARE IN OPEN POSITION, DRAWN OUT, WITH OPERATING MECHANISMS DISCHARGED AND ALL POWER SOURCES OFF.

TUTTE LE INFORMAZIONI TECNICHE CONTENUTE NEL PRESENTE DOCUMENTO SONO DI PROPRIETA' ESCLUSIVA DI Esseci s.r.l. E NON POSSONO ESSERE RIPRODOTTE, DIVULGATE O COMUNQUE UTILIZZATE SENZA LA REGISTRAZIONE DELLA PREVENTIVA AUTORIZZAZIONE SCRITTA. SOLAMENTE I DISEGNI E GLI SCHEMI RESTITUITI DOPO LA REGISTRAZIONE DELL' ORDINE SONO VINCOLANTI PER L'ESECUZIONE. SE NON DIVERSAMENTE INDICATO, I DISPOSITIVI RAPPRESENTATI IN QUESTO SCHEMA SONO IN POSIZIONE: APERTO; ESTRATTO; SCARICO ED OGNI CIRCUITO DISALIMENTATO

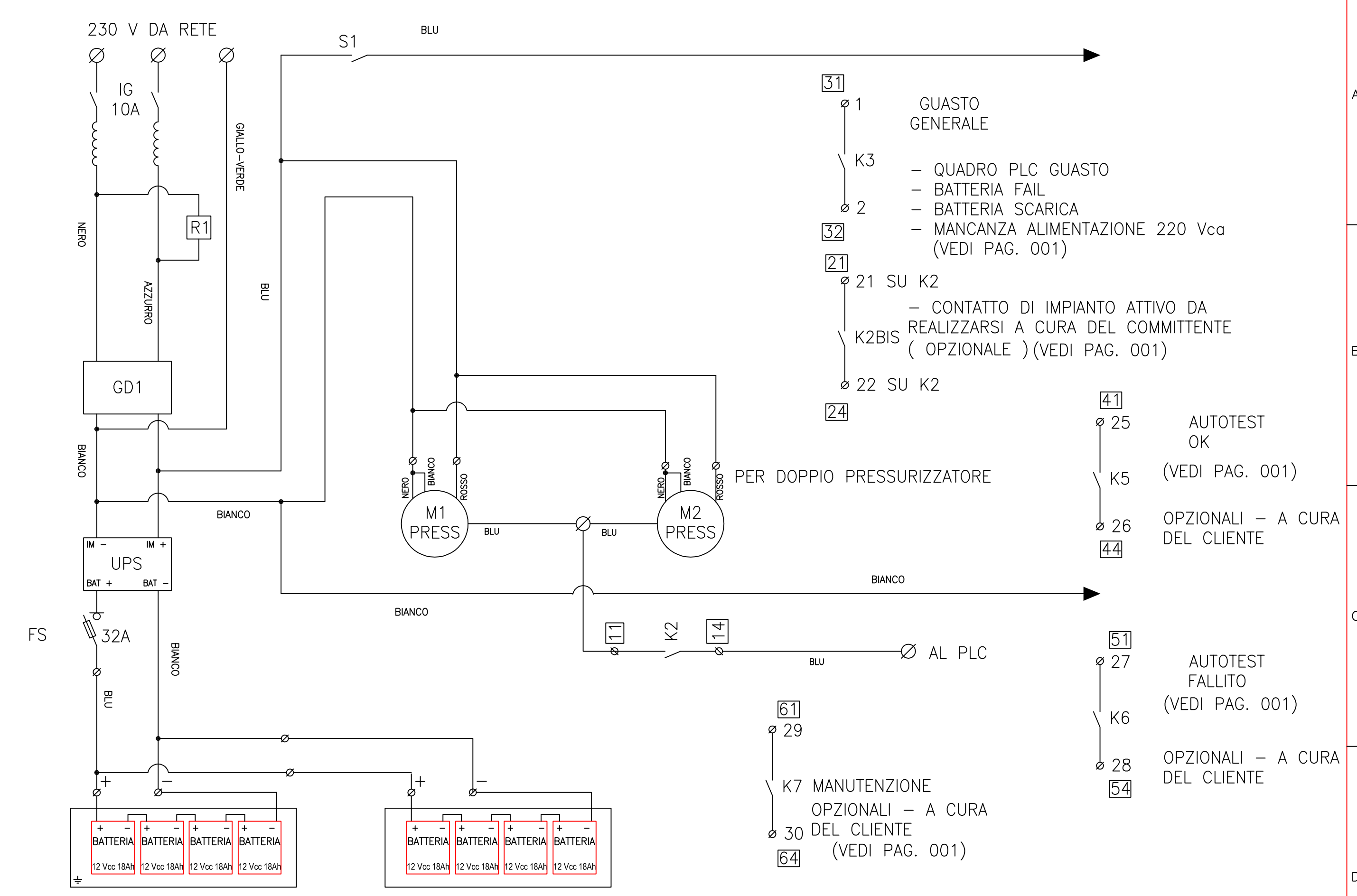
# SCHEMI ELETTRICI PRESSURIZZATORE TIPOICO PER PRESSURIZZATORE SINGOLO E DOPPIO CON PLC

## MODEL TYPE QSlave-PLCmicro QSlave-PLCmicro2

ARCHIVIO MICROFILM MICROFILM FILE	REVISIONE FOGLIO <i>SHEET REVISION</i>					DATA ULTIMA REV. <i>LAST REV. DATE</i>	DESCRIZIONE FOGLIO <i>SHEET DESCRIPTION</i>	DESCRIZIONE DOC.TO <i>DOCUMENT DESCRIPTION</i>		Model Type <i>Model Type</i>	=
	AO					01/07/2018	FRONTESPIZIO PRESSURIZZATORE SINGOLO E DOPPIO CON PLC	schemi elettrici L10		PLCmicro/PLCmicro2	+
									N.ro DOC.TO <i>DOCUMENT No.</i>	FOGLIO <i>SHEET</i>	
									XXXXXX	000 / 009	

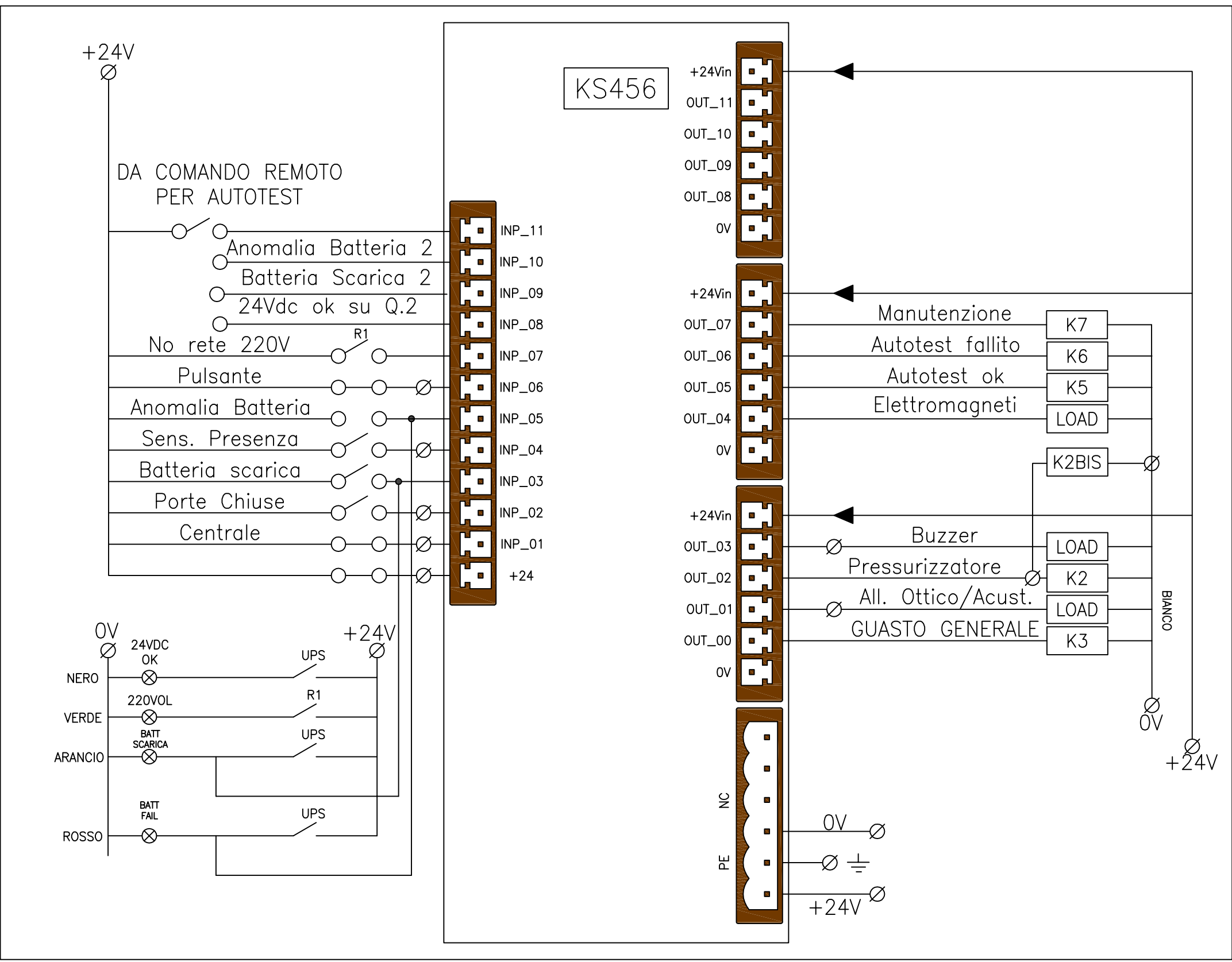


ALL TECHNICAL INFORMATION CONTAINED IN THIS DOCUMENT IS THE EXCLUSIVE PROPERTY OF Esseci s.r.l. AND MAY NEITHER BE USED NOR DISCLOSED WITHOUT ITS PRIOR WRITTEN CONSENT. ONLY THOSE DRAWINGS AND DIAGRAMS REMITTED AFTER ORDER BOOKING ARE BINDING. THE DRAWINGS AND DIAGRAMS REMITTED AFTER ORDER BOOKING ARE IN OPEN POSITION, DRAWN OUT, WITH OPERATING MECHANISMS DISCHARGED AND ALL POWER SOURCES OFF.



ARCHIVIO MICROFILM MICROFILM FILE	REVISIONE FOGLIO SHEET REVISION	DATA ULTIMA REV. LAST REV. DATE	DESCRIZIONE FOGLIO SCHEMA ELETTRICO PRESSURIZZATORE SINGOLO E DOPPIO CON PLC	DESCRIZIONE DOC.TO schemi elettrici L10		Model Type Model Type =	PLCmicro/PLCmicro2 +
	AO	01/07/2018				N.ro DOC.TO DOCUMENT No. FOGLIO SHEET	XXXXXX

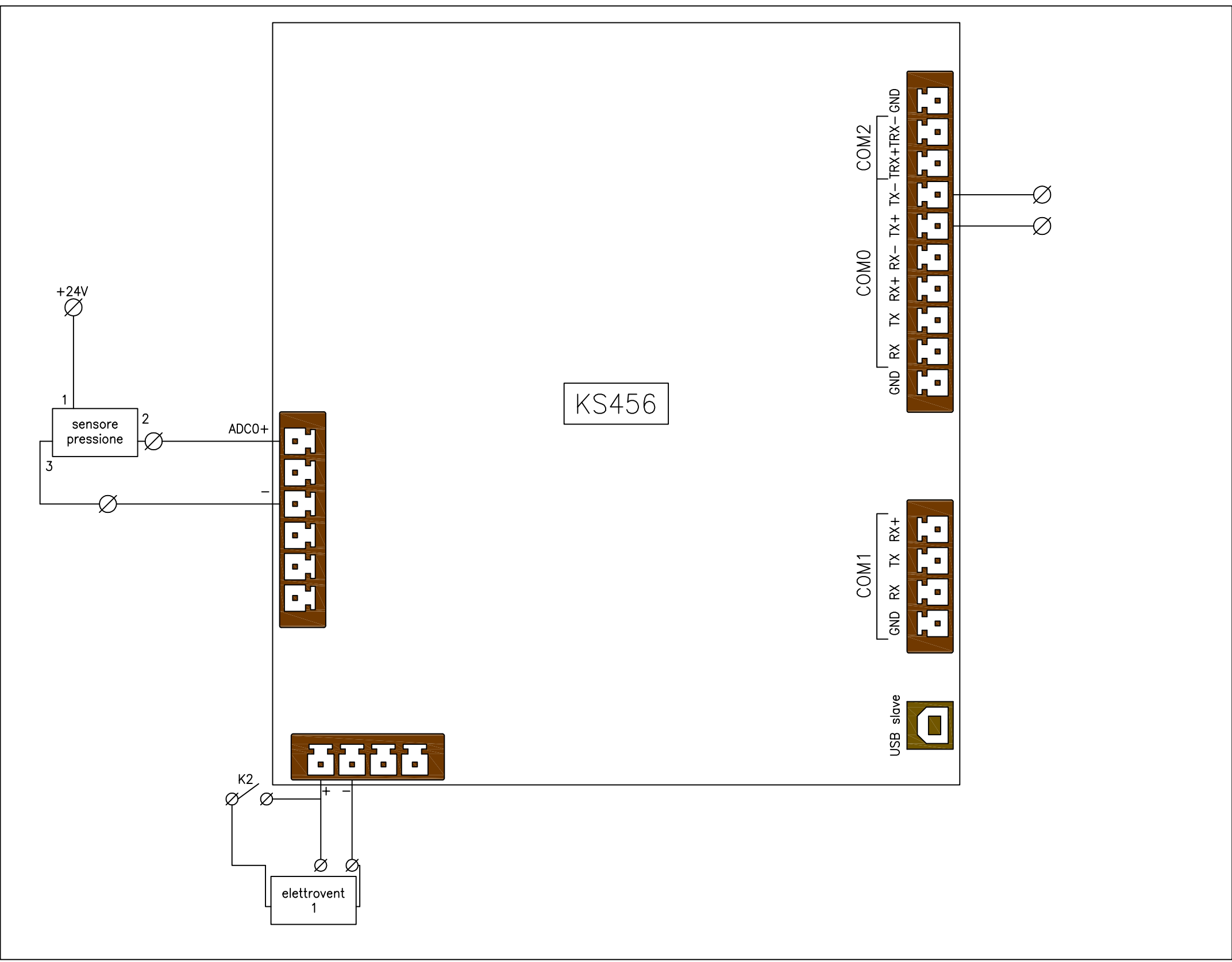
ALL TECHNICAL INFORMATION CONTAINED IN THIS DOCUMENT IS THE EXCLUSIVE PROPERTY OF Esseci s.r.l. AND MAY NEITHER BE USED NOR DISCLOSED WITHOUT ITS PRIOR WRITTEN CONSENT. ONLY THOSE DRAWINGS AND DIAGRAMS REMITTED AFTER ORDER BOOKING ARE BINDING. ESSECI S.R.L. E NON POSSONO ESSERE RIPRODOTTE, DIVULGATE O COMUNQUE UTILIZZATE SENZA LA REGISTRAZIONE DELLA PREVENTIVA AUTORIZZAZIONE SCRITTA. SOLAMENTE I DISEGNI E GLI SCHEMI RESTITUITI DOPO LA REGISTRAZIONE DELL'ORDINE SONO VINCOLANTI PER L'ESECUZIONE. SE NON DIVERSAMENTE INDICATO, I DISPOSITIVI RAPPRESENTATI IN QUESTO SCHEMA SONO IN POSIZIONE: APERTO; SCARICO ED OGNI CIRCUITO DISALIMENTATO



ARCHIVIO MICROFILM FILE	REVISIONE FOGLIO	DATA ULTIMA REV.	DESCRIZIONE FOGLIO	DESCRIZIONE DOC.TO	ESSECI QSLAVE	N.ro ORDINE
	SHEET REVISION	LAST REV. DATE	KS456 PRESSURIZZATORE SINGOLO E DOPPIO CON PLC	schemi elettrici L10		ORDER No. =
AO		01/07/2018				PLCmicro/PLCmicro2+
						N.ro DOC.TO
						DOCUMENT No. FOGLIO
						XXXXXX 003 / 009

ALL TECHNICAL INFORMATION CONTAINED IN THIS DOCUMENT IS THE EXCLUSIVE PROPERTY OF Esseci s.r.l. AND MAY NEITHER BE USED NOR DISCLOSED WITHOUT ITS PRIOR WRITTEN CONSENT. ONLY THOSE DRAWINGS AND DIAGRAMS REMITTED AFTER ORDER BOOKING ARE BINDING. ALL DEVICES SHOWN IN THIS DIAGRAM ARE IN OPEN POSITION, DRAWN OUT, WITH OPERATING MECHANISMS DISCHARGED AND ALL POWER SOURCES OFF.

TUTTE LE INFORMAZIONI TECNICHE CONTENUTE NEL PRESENTE DOCUMENTO SONO DI PROPRIETA' ESCLUSIVA DI Esseci s.r.l. E NON POSSONO ESSERE RIPRODOTTE, DIVULGATE O COMUNQUE UTILIZZATE SENZA LA REGISTRAZIONE DELLA PREVENTIVA AUTORIZZAZIONE SCRITTA. SOLAMENTE I DISEGNI E GLI SCHEMI RISTITUITI DOPO LA REGISTRAZIONE DELL' ORDINE SONO VINCOLANTI PER L'ESECUZIONE. SE NON DIVERSAMENTE INDICATO, I DISPOSITIVI RAPPRESENTATI IN QUESTO SCHEMA SONO IN POSIZIONE: APERTO; ESTRATTO; SCARICO ED OGNI CIRCUITO DISALIMENTATO



ARCHIVIO MICROFILM  
MICROFILM FILE

REVISIONE FOGLIO SHEET REVISION																				
AO																				

DATA ULTIMA REV.  
LAST REV. DATE  
01/07/2018

DESCRIZIONE FOGLIO  
KS456  
PRESSURIZZATORE SINGOLO E DOPPIO CON PLC

DESCRIZIONE DOC.TO  
DOCUMENT DESCRIPTION  
schemi elettrici L10



N.ro ORDINE ORDER No.	=
PLCmicro/PLCmicro2	+
N.ro DOC.TO DOCUMENT No.	FOGLIO SHEET
XXXXXX	004 / 009

TUTTE LE INFORMAZIONI TECNICHE CONTENUTE NEL PRESENTE DOCUMENTO SONO DI PROPRIETA' ESCLUSIVA DI ESSECI s.r.l. E NON POSSONO ESSERE RIPRODOTTE, DIVULGATE O COMUNQUE UTILIZZATE SENZA LA SUA PREVENTIVA AUTORIZZAZIONE SCRITTA. SOLOAMENTE I DISegni E GLI SCHEMI RESTITUITI DOPO LA REGISTRAZIONE DELL'ORDINE SONO VINCOLANTI PER L'ESECUZIONE. SE NON DIVERSAMENTE INDICATO, I DISPOSITIVI RAPPRESENTATI IN QUESTO SCHEMA SONO IN POSIZIONE: APERTO; ESTRATTO; SCARICO ED OGNI CIRCUITO DISALIMENTATO.

ALL TECHNICAL INFORMATION CONTAINED IN THIS DOCUMENT IS THE EXCLUSIVE PROPERTY OF ESSECI s.r.l. AND MAY NEITHER BE USED NOR DISCLOSED WITHOUT ITS PRIOR WRITTEN CONSENT. ONLY THOSE DRAWINGS AND DIAGRAMS REMITTED AFTER ORDER BOOKING ARE BINDING FOR EXECUTION. NOT OTHERWISE STATED, ALL DEVICES SHOWN IN THIS DIAGRAM ARE IN POSITION: DRAWN OUT, WITH OPERATING MECHANISMS DISCHARGED AND ALL POWER SOURCES OFF.

	≡	WPE 6	≡	
	L	WDU 4	L	
	N	WDU 4	N	
	+24	WDU 6	+24	
	0V	WDU 6	0V	
	+	WDU 6	+	
	-	WDU 6	-	
111	0V	WDK 2.5	0V	111
110	0V	WDK 2.5	0V	110
19	0V	WDK 2.5	0V	19
18	0V	WDK 2.5	0V	18
16	+24	WDK 2.5	+24	16
14	+24	WDK 2.5	+24	14
12	+24	WDK 2.5	+24	12
11	0.4	WDK 2.5	0.4	11
5MOT2	0.3	WDK 2.5	0.3	5MOT2
TRX-	0.1	WDK 2.5	0.1	TRX-
TRX+	SP1	WDK 2.5	SP1	TRX+

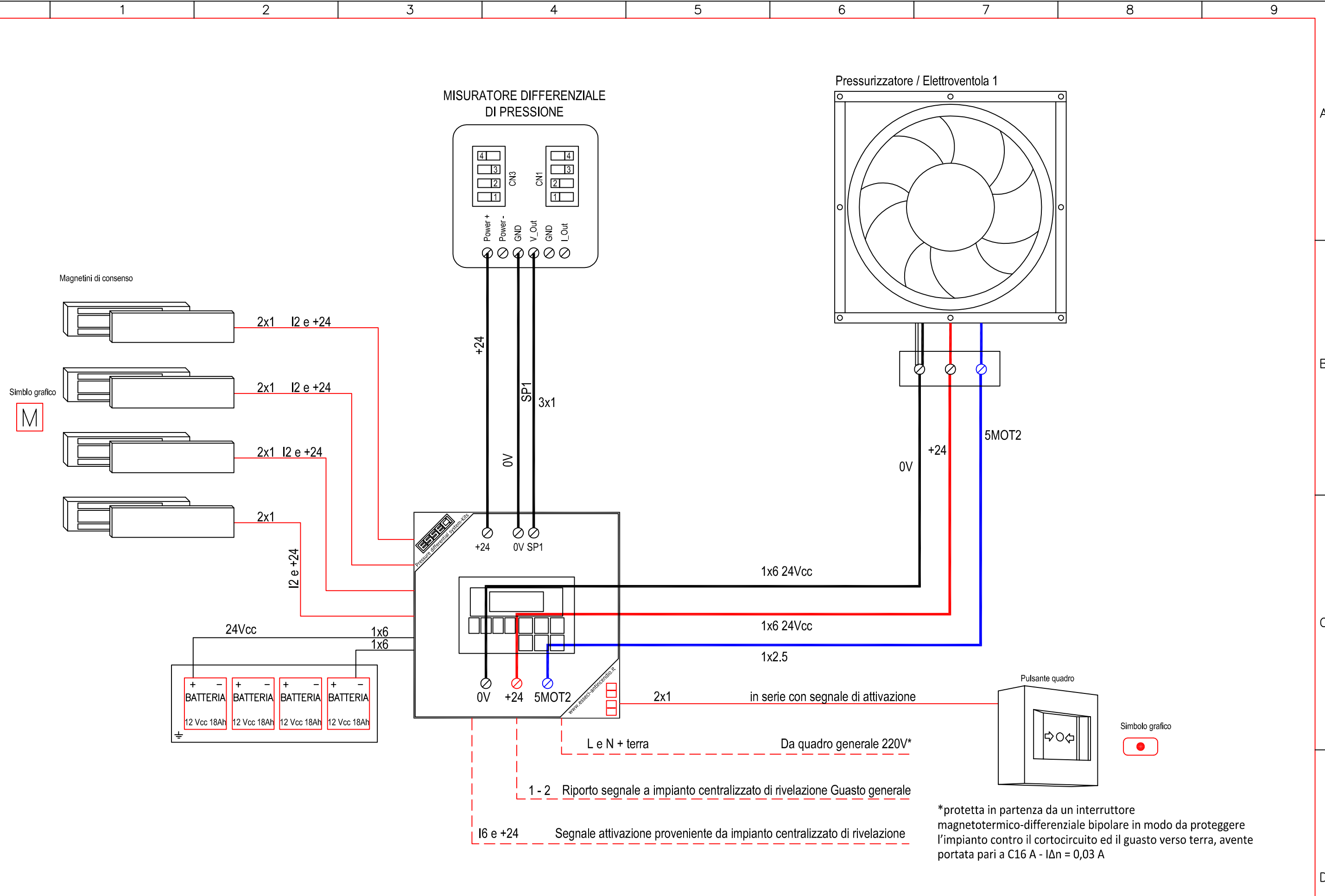
≡	Terra: quadro di comando
L	Fase: alimentazione quadro di comando
N	Neutro: alimentazione quadro di comando
+24	Positivo alimentazione pressurizzatore/elettroventola 1 e 2
0V	Negativo alimentazione pressurizzatore/elettroventola 1 e 2
+	Positivo batteria a tampone 1 e 2
-	Negativo batteria a tampone 1 e 2
0V	Buzzer di allarme / Sirena / Segnale / etc. supplementare. Collegando 0V e 0.3 se il sistema entra in allarme il segnale si attiva.
0V	Allarme ottico acustico, (collegamento di targa ottico acustica 0V e 0.1)
0V	(Utilizzata per guasto generale)
0V	Misuratore Differenziale di Pressione (0V e SP1)
+24	Segnale proveniente da centr. di rivel. incendi NC con +24. (Se il contatto tra 16 e +24 si apre il sistema si attiverà). Pulsante manuale di attiv. in serie con allarme generico.
+24	Sensore di presenza posizionato all'interno del locale Filtro (Default NC ponticellato con + 24).
+24	Magneti di consenso porte chiuse (Default NC ponticellato con + 24). Da utilizzare in caso di Filtri con porte normalmente aperte trattenute da elettromagnete.
0.4	Elettromagneti
0.3	Buzzer di allarme / Sirena / Segnale / etc. supplementare. Collegando 0V e 0.3 se il sistema entra in allarme il segnale si attiva.
0.1	Allarme ottico acustico
SP1	Misuratore differenziale di pressione. N.B. il misuratore di pressione necessita di una alimentazione con 0V e +24.

111	Attivazione autotest da remoto
110	anomalia batteria quadro 2
19	Batteria scarica quadro 2
18	24 Vdc OK su quadro 2
16	Segnale proveniente da centr. di rivel. incendi NC con +24. (Se il contatto tra 16 e +24 si apre il sistema si attiverà). Pulsante manuale di attiv. in serie con allarme generico.
14	Sensore di presenza posizionato all'interno del locale Filtro (Default NC ponticellato con + 24).
12	Magneti di consenso porte chiuse (Default NC ponticellato con + 24). Da utilizzare in caso di Filtri con porte normalmente aperte trattenute da elettromagnete.
11	Rivelazione fumi da non utilizzare. (DISATTIVATO).
5MOT2	Variazione velocità pressurizzatore/elettroventola 2.
TRX-	BAS ESPANSIONE
TRX+	BAS ESPANSIONE

- N.B.:
- DI DEFAULT SONO PONTICELLATI CON IL MORSETTO +24 E CORDINA DA 0.5 mmq 11, 12, 16 DA SCOLLEGARE IN BASE ALLE ESIGENZE DELL'IMPIANTO.
  - IL PULSANTE MANUALE DI ATTIVAZIONE IMPIANTO VA POSIZIONATO IN SERIE CON IL SEGNALE DI ATTIVAZIONE IMPIANTO.

ALL TECHNICAL INFORMATION CONTAINED IN THIS DOCUMENT IS THE EXCLUSIVE PROPERTY OF Esseci s.r.l. AND MAY NEITHER BE USED NOR DISCLOSED WITHOUT ITS PRIOR WRITTEN CONSENT. ONLY THOSE DRAWINGS AND DIAGRAMS REMITTED AFTER ORDER BOOKING ARE BINDING FOR EXECUTION. IF NOT OTHERWISE STATED, ALL DEVICES SHOWN IN THIS DIAGRAM ARE IN OPEN POSITION, DRAWN OUT, WITH OPERATING MECHANISMS DISCHARGED AND ALL POWER SOURCES OFF.

TUTTE LE INFORMAZIONI TECNICHE CONTENUTE NEL PRESENTE DOCUMENTO SONO DI PROPRIETÀ ESCLUSIVA DI Esseci s.r.l. E NON POSSONO ESSERE RIPRODOTTE, DIVULGATE O COMUNQUE UTILIZZATE SENZA LA REGISTRAZIONE DELLA PREVENTIVA AUTORIZZAZIONE SCRITTA. SOLAMENTE I DISEGNI E GLI SCHEMI RESTITUITI DOPO LA REGISTRAZIONE DELL'ORDINE SONO VINCOLANTI PER L'ESECUZIONE. SE NON DIVERSAMENTE INDICATO, I DISPOSITIVI RAPPRESENTATI IN QUESTO SCHEMA SONO IN POSIZIONE: APERTO; SCARICO ED OGNI CIRCUITO DISALIMENTATO

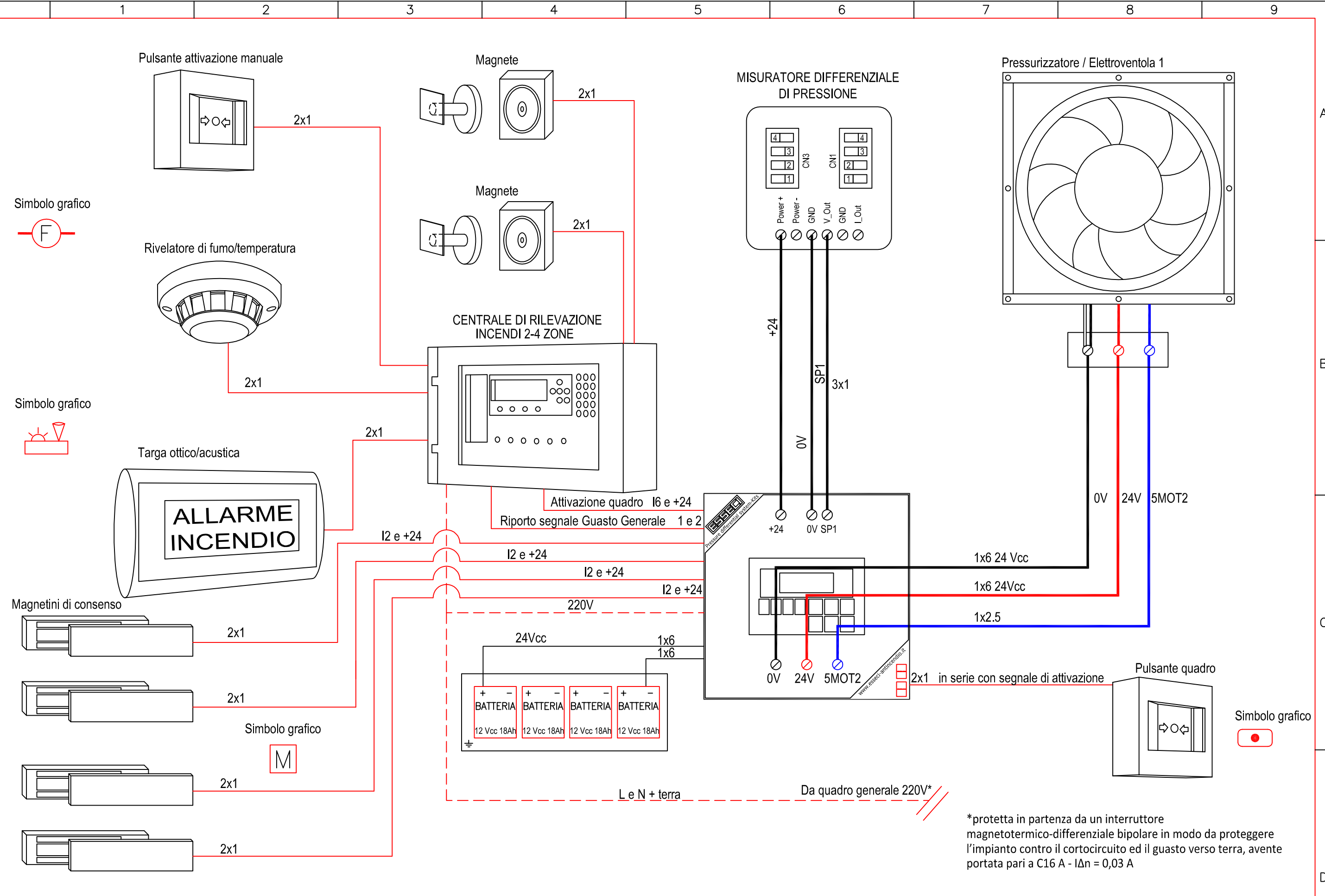


\*protetta in partenza da un interruttore magnetotermico-differenziale bipolare in modo da proteggere l'impianto contro il cortocircuito ed il guasto verso terra, avente portata pari a C16 A - IΔn = 0,03 A

ARCHIVIO MICROFILM MICROFILM FILE	REVISIONE FOGLIO SHEET REVISION	DATA ULTIMA REV. LAST REV. DATE	DESCRIZIONE FOGLIO SHEET DESCRIPTION	DESCRIZIONE DOC.TO DOCUMENT DESCRIPTION	<b>ESSECI</b> <b>QSLAVE</b>	Model Type Model Type	=
AO		01/07/2018	PARTICOLARE PRESSURIZZATORE SINGOLO CON PLC RILEVAZIONE CENTRALIZZATA	schemi elettrici L10		QSlave-PLCmicro	+
						N.ro DOC.TO DOCUMENT No.	FOGLIO SHEET
						XXXXXX	006 / 009

ALL TECHNICAL INFORMATION CONTAINED IN THIS DOCUMENT IS THE EXCLUSIVE PROPERTY OF Esseci s.r.l. AND MAY NEITHER BE USED NOR DISCLOSED WITHOUT ITS PRIOR WRITTEN CONSENT. ONLY THOSE DRAWINGS AND DIAGRAMS REMITTED AFTER ORDER BOOKING ARE BINDING. THE ORDERING INFORMATION IS THE ONLY ONE TO BE USED FOR EXECUTION. IF NOT OTHERWISE STATED, ALL DEVICES SHOWN IN THIS DIAGRAM ARE IN OPEN POSITION, DRAWN OUT, WITH OPERATING MECHANISMS DISCHARGED AND ALL POWER SOURCES OFF.

TUTTE LE INFORMAZIONI TECNICHE CONTENUTE NEL PRESENTE DOCUMENTO SONO DI PROPRIETÀ ESCLUSIVA DI Esseci s.r.l. E NON POSSONO ESSERE RIPRODOTTE, DIVULGATE O COMUNQUE UTILIZZATE SENZA LA REGISTRAZIONE DELLA PREVENTIVA AUTORIZZAZIONE SCRITTA. SOLAMENTE I DISEGNI E GLI SCHEMI RESTITUITI DOPO LA REGISTRAZIONE DELL'ORDINE SONO VINCOLANTI PER L'ESECUZIONE. SE NON DIVERSAMENTE INDICATO, I DISPOSITIVI RAPPRESENTATI IN QUESTO SCHEMA SONO IN POSIZIONE: APERTO; SCARICO ED OGNI CIRCUITO DISALIMENTATO

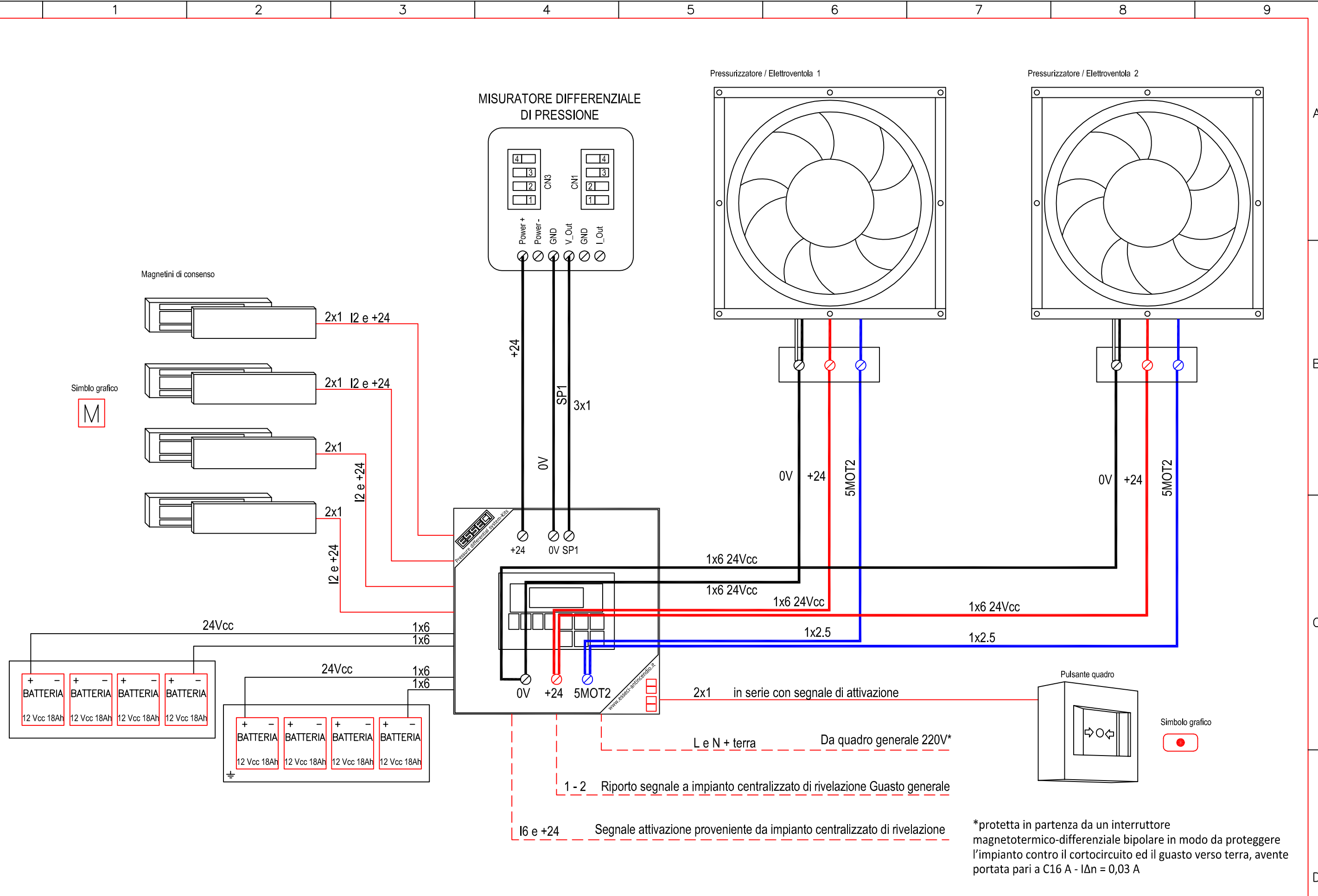


\*protetta in partenza da un interruttore magnetotermico-differenziale bipolare in modo da proteggere l'impianto contro il cortocircuito ed il guasto verso terra, avente portata pari a C16 A - IΔn = 0,03 A

ARCHIVIO MICROFILM FILE	REVISIONE FOGLIO SHEET REVISION	DATA ULTIMA REV. LAST REV. DATE	DESCRIZIONE FOGLIO SHEET DESCRIPTION	DESCRIZIONE DOC.TO DOCUMENT DESCRIPTION		Model Type Model Type	=
AO		01/07/2018	PARTICOLARE PRESSURIZZATORE SINGOLO CON PLC SISTEMA DI ATTIVAZIONE LOCALIZZATO	schemi elettrici L10		QSlave-PLCmicro	+
						N.ro DOC.TO DOCUMENT No.	FOGLIO SHEET
						XXXXXX	007 / 009



ALL TECHNICAL INFORMATION CONTAINED IN THIS DOCUMENT IS THE EXCLUSIVE PROPERTY OF Esseci s.r.l. AND MAY NEITHER BE USED NOR DISCLOSED WITHOUT ITS PRIOR WRITTEN CONSENT. ONLY THOSE DRAWINGS AND DIAGRAMS REMITTED AFTER ORDER BOOKING ARE BINDING. THE ORDERING INFORMATION IS THE EXCLUSIVE PROPERTY OF Esseci s.r.l. AND MAY NEITHER BE USED NOR DISCLOSED WITHOUT ITS PRIOR WRITTEN CONSENT. ONLY THOSE DRAWINGS AND DIAGRAMS REMITTED AFTER ORDER BOOKING ARE BINDING.

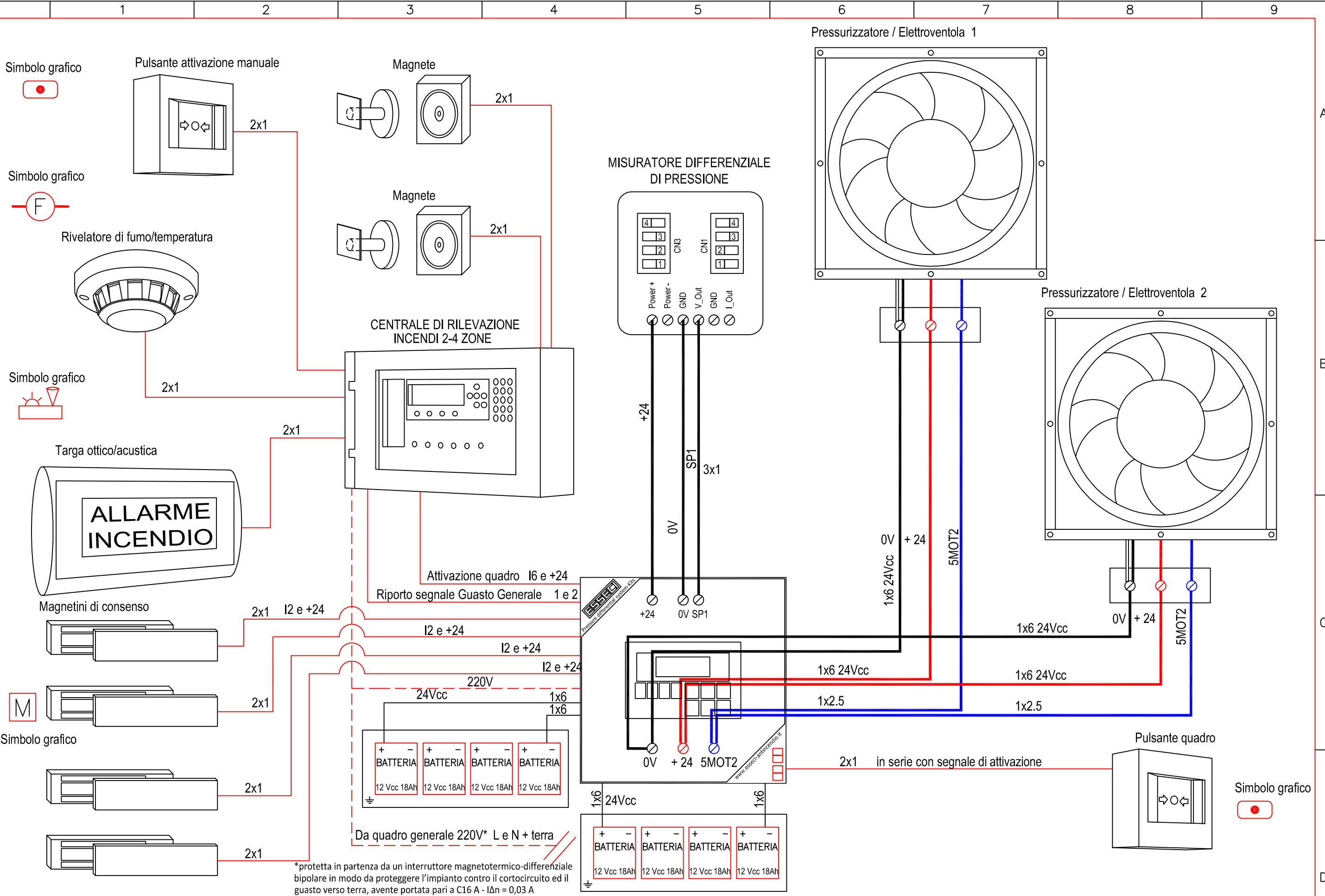


\*protetta in partenza da un interruttore magnetotermico-differenziale bipolare in modo da proteggere l'impianto contro il cortocircuito ed il guasto verso terra, avente portata pari a C16 A - IΔn = 0,03 A

ARCHIVIO MICROFILM MICROFILM FILE	REVISIONE FOGLIO SHEET REVISION	DATA ULTIMA REV. LAST REV. DATE	DESCRIZIONE FOGLIO SHEET DESCRIPTION	DESCRIZIONE DOC.TO DOCUMENT DESCRIPTION		Model Type Model Type	=
AO		01/07/2018	PARTICOLARE PRESSURIZZATORE DOPPIO CON PLC RIVELAZIONE CENTRALIZZATA	schemi elettrici L10		QSlave-PLCmicro2	+
					N.ro DOC.TO DOCUMENT No.	FOGLIO SHEET	
					XXXXXX	008 / 009	

ALL TECHNICAL INFORMATION CONTAINED IN THIS DOCUMENT IS THE EXCLUSIVE PROPERTY OF Esseci s.r.l. AND MAY NEITHER BE USED NOR DISCLOSED WITHOUT ITS PRIOR WRITTEN CONSENT. ONLY THOSE DRAWINGS AND DIAGRAMS REMITTED AFTER ORDER BOOKING ARE BINDING. ESSECI S.R.L. E NON POSSONO ESSERE RIPRODOTTE, DIVULGATE O COMUNQUE UTILIZZATE SENZA LA REGISTRAZIONE DELLA PREVENTIVA AUTORIZZAZIONE SCRITTA. SOLAMENTE I DISEGNI E GLI SCHEMI RISTITUITI DOPO LA REGISTRAZIONE DELL'ORDINE SONO VINCOLANTI PER L'ESECUZIONE. SE NON DIVERSAMENTE INDICATO, I DISPOSITIVI RAPPRESENTATI IN QUESTO SCHEMA SONO IN POSIZIONE: APERTO; SCARICO ED OGNI CIRCUITO DISALIMENTATO

TUTTE LE INFORMAZIONI TECNICHE CONTENUTE NEL PRESENTE DOCUMENTO SONO DI PROPRIETA' ESCLUSIVA DI Esseci s.r.l. E NON POSSONO ESSERE RIPRODOTTE, DIVULGATE O COMUNQUE UTILIZZATE SENZA LA REGISTRAZIONE DELLA PREVENTIVA AUTORIZZAZIONE SCRITTA. SOLAMENTE I DISEGNI E GLI SCHEMI RISTITUITI DOPO LA REGISTRAZIONE DELL'ORDINE SONO VINCOLANTI PER L'ESECUZIONE. SE NON DIVERSAMENTE INDICATO, I DISPOSITIVI RAPPRESENTATI IN QUESTO SCHEMA SONO IN POSIZIONE: APERTO; SCARICO ED OGNI CIRCUITO DISALIMENTATO



\*protetta in partenza da un interruttore magnetotermico-differenziale bipolare in modo da proteggere l'impianto contro il cortocircuito ed il guasto verso terra, avente portata pari a C16 A - IΔn = 0,03 A

ARCHIVIO MICROFILM FILE	REVISIONE FOGLIO	DATA ULTIMA REV.	DESCRIZIONE FOGLIO	SHEET DESCRIPTION	DESCRIZIONE DOC.TO		Model Type	Model Type	=
	AO	SHEET REVISION	LAST REV. DATE	PARTICOLARE PRESSURIZZATORE DOPPIO CON PLC SISTEMA DI ATTIVAZIONE LOCALIZZATO	DOCUMENT DESCRIPTION		schemi elettrici L10	QSlave-PLCmicro2	
		01/07/2018					N.ro DOC.TO	DOCUMENT No.	FOGLIO SHEET
							XXXXXX		009 / 009